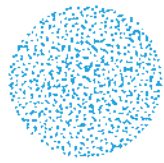
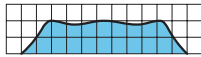


实心圆锥形喷嘴/标准型

JJXP-PVDF



【喷雾形状】



【流量分布】

【特性】

- 喷雾形状为圆形，流量分布均等的实心圆锥形喷嘴。
- 为加大异物通过径，故在旋回子上采用X形叶片。因此也较不易发生阻塞。

【标准压力】

0.2MPa

【主要用途】

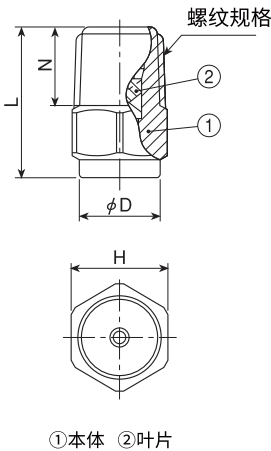
洗净：机器装置、滤网、桶槽、零件、碎石、土砂等。
冷却：机器装置、桶槽等。
散布：污水处理、曝气、消泡、镇尘、蚀刻液、药液。

JJXP-PVDF系列

	JJXP-PVDF系列
构造	●由射出成型的喷嘴本体与X形叶片等两部分所构成。而将叶片压进本体的一体型喷嘴。
材质	●PVDF (聚二氟乙烯)

螺纹规格	外形尺寸 (mm)				重量 (g)
	L	H	ϕD	N	
R 1/8	18	12	11	8	2.2
R 1/4	22	14	12	11.5	4.1

(注意事项) 根据材料和喷嘴型号，其外观、外形尺寸可能存在差异。



①本体 ②叶片

■ JJXP-PVDF系列

喷 量 区 分	螺 纹 规 格		喷 角 (°)			喷 量 (ℓ /min)										平均 粒子径 (μm)	异物 通过径 (mm)
	R⅝	R¾	0.05 MPa	0.2 MPa	0.5 MPa	0.03 MPa	0.05 MPa	0.1 MPa	0.15 MPa	0.2 MPa	0.3 MPa	0.5 MPa	0.7 MPa	1 MPa			
010	○	○	60	65	55	—	0.53	0.73	0.88	1.00	1.18	1.45	1.67	1.93	290	0.8	
015	○	○	60	65	55	—	0.79	1.09	1.32	1.50	1.77	2.18	2.50	2.89		1.0	
020	○	○	60	65	55	—	1.06	1.46	1.75	2.00	2.36	2.91	3.34	3.86	}	1.5	
025	○	○	60	65	55	—	1.32	1.82	2.20	2.50	2.95	3.62	4.17	4.82		1.5	
030	○	○	60	65	55	—	1.59	2.18	2.63	3.00	3.54	4.36	5.00	5.79	410	1.5	

洽谈要领

型号请参阅图表,并依①②方式标记

<例>...JJXP-PVDF

1/8M JJXP 010 PVDF
1/8M JJXP 010 PVDF

螺纹规格	喷量区分
1/8M	010
1 4×1/8M※	030

※螺纹规格为1/4M时, 请表示为“1/4x1/8M”。

※螺纹规格M表示公螺纹用R标记, F表示母螺纹用Rc标记。查询图标时请注意M、F的替换使用。